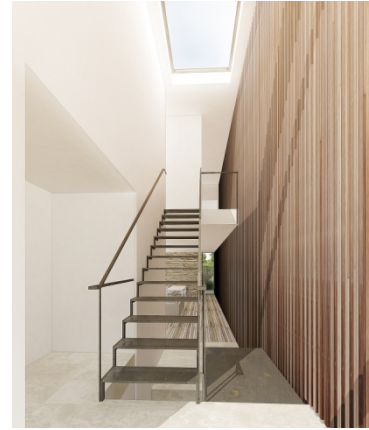


MAISON S



Le contexte :

Aujourd'hui une maison sans intérêt architecturale se trouve sur le terrain en retrait de la rue, laissant un jardin en contrebas presque abandonné qui sera complètement démolie. La particularité du site tient au fait qu'il est au coeur d'un sillon de vallon habité et boisé avec une vue lointaine sur la mer mais offre le désavantage d'être ouvert aux regards de tous les voisins des côtés et en surplomb.

Le projet :

Le projet consiste à réaliser une maison à la fois très ouverte et en contact avec le site et les paysages lointains tout en conservant une très grande intimité.

La maison s'aligne au milieu de la rue et se prolonge dans le jardin dans la bande des 17 mètres en respectant les retraits et altimétrie obligatoire.

Dans le cadre hétérogène du contexte bâtie, la façade sur rue reste d'une hauteur modeste et permet aux riverains de conserver par transparence une vue sur notre Dame de la garde.

Le caractère « mutique » de la façade et agrémenté de transparences ajourées qui offrent contrairement à son aspect, de multiples relations et stimulations visuelles pour qui s'y attarde.

Les façades vues seront en bois traité et teinté, et les intérieurs en mur de pierre et bois.

Une pergola sur le toit terrasse du garage confirme une continuité urbaine et d'alignement à la rue.

Les dispositifs architecturaux proposés consistent en des masques latéraux mobiles et semi transparents en lames de bois et l'installation des pièces à vivre couverte par la boîte des chambres de l'étage.

Des jeux de matériaux et mises en situations spatiales ont été développés afin d'intensifier les relations, les situations et les rapports à la lumière en offrant le sentiment de vastitude et grandeur dans un contexte très encaissé et étroit.

S'ensuit une scénographie complexe des relations dedans/dehors, habiter/inhabité et naturel pour que le projet engage une vie plus hédoniste et pleine, propice aux variétés du site et de son contexte.

Dans un contexte de vallon marseillais boisé avec une vue lointaine sur la mer mais aussi de densité d'habité et d'ouvertures aux regards des voisins, le projet consiste à réaliser une maison à la fois très ouverte, en contact avec le site et les paysages lointains, tout en conservant une très grande intimité.

Les dispositifs architecturaux proposés consistent en des masques latéraux mobiles et semi-transparents en lames de bois et en l'installation des pièces à vivre en RDC couvertes par la boîte des chambres de l'étage. Des jeux de matériaux et mises en situation spatiales ont été développés afin d'intensifier les relations, les situations et les rapports à la lumière, en offrant le sentiment de vastitude et de grandeur dans un contexte très encaissé et étroit.

Données quantitatives :

Année : 2010 / 2011

Projet neuf / Statut : Réalisé

Programme : Maison individuelle

Adresse : Marseille 13

Maître d'Ouvrage : Privé

Surface : 200m²

Montant des travaux : 300 000 €HT

Lauréat du Prix «Côtissimo 2011»

